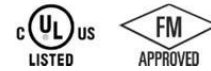
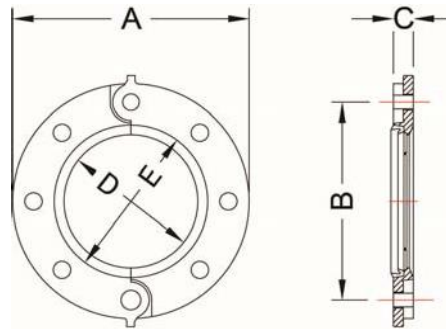


型號 SS-41 不鏽鋼法蘭接頭 – ANSI CLASS 125/150

秀而久型號 SS-41 不鏽鋼法蘭接頭可以直接連結 ANSI Class 125/150 法蘭，特殊的墊圈設計可使溝槽系統直接轉法蘭系統。SS-41 由不鏽鋼 CF8 (304) 或 CF8M (316) 脫蠟鑄造，法蘭外圍一體成型的突耳設計，可幫助拉合法蘭部件、對齊螺絲孔。



關於防火產品額定壓力等級的列名，認證等詳細內容，請參照產品資料表 #B-42 或至秀而久的官網 www.shurjoint.com 或洽秀而久業務代表。



型號 SS-41 法蘭接頭 ANSI CLASS 125/150

標稱尺寸	管外徑	最大工作壓力 (CWP)*	最大管端荷重 (CWP)	外部尺寸			接合面			螺絲	
				A	B	C	D	E	數量	尺寸	單重
英吋	英吋	PSI	Lbs	英吋	英吋	英吋	英吋	英吋	支	英吋	英磅
公釐	公釐	Bar	KN	公釐	公釐	公釐	公釐	公釐			公斤
2	2.375	300	1330	6.00	4.75	0.75	2.28	3.07	4	3/8 x 3	4.6
50	60.3	20	5.71	152	121	19	58	78			2.1
2½	2.875	300	1950	7.00	5.50	0.87	2.72	3.54	4	3/8 x 3	6.0
65	73.0	20	8.37	178	140	22	69	90			2.7
3	3.500	300	2880	7.52	6.00	0.94	3.35	4.17	4	3/8 x 3	6.8
80	88.9	20	12.41	191	152	24	85	106			3.1
4	4.500	300	4770	9.00	7.50	0.94	4.33	5.20	8	3/8 x 3	9.9
100	114.3	20	20.51	229	191	24	110	132			4.5
6	6.625	300	10340	11.00	9.50	1.00	6.46	7.32	8	3/4 x 3½	12.9
150	168.3	20	44.47	279	241	25	164	186			5.8
8	8.625	300	17520	13.50	11.75	1.14	8.46	9.29	8	3/4 x 3½	20.2
200	219.1	20	75.37	343	298	29	215	236			9.2

*工作壓力依據滾溝槽Sch. 40S 不鏽鋼管。

型號 SS-41 注意事項

• 接合面 (D & E) :

在圖中 D 與 E 之間所示，即為法蘭與墊圈襯墊接合面，在組裝時需要注意不要造成此部位的凹凸不平及變形，以確保最佳的密合狀態。

- **嵌入橡膠墊圈**：安裝橡膠墊圈嵌入法蘭凹處時，務必注意把墊圈底部(有標誌的地方)嵌入法蘭凹處。

• 法蘭墊片：

秀而久型號 SS-41 法蘭接頭需要平整的接合面，才可於安裝時確保墊圈的密封性。意即，當連接凸面、橡膠內、外襯的法蘭時，就必須使用秀而久型號 49 法蘭墊片。

• 凸齒：

型號 SS-41 之內環部份有小凸齒，其作用可使法蘭固定在管路上，避免轉動的情形出現。如要連接橡膠法蘭，須事先將此凸齒磨除。

• 注意：

請勿將型號 SS-41 法蘭來當作無限制連合的固定裝置。當外圍尺寸已造成妨礙時，請勿將型號 SS-41 型號法蘭與另一個在標準接頭上的法蘭作 90° 以內的接合。

型號 SS-41 材質規格

• 卡箍：

標準品：不鏽鋼 Type 304 符合 ASTM A351 CF8 或 A743 Gr. CF8

- 不鏽鋼 Type 316 符合 ASTM A743 CF8M
- 不鏽鋼 Type 316L 符合 ASTM A743 CF3M
- 不鏽鋼 Type 316Ti 符合 ASTM A240
- 不鏽鋼 Duplex 2205 符合 ASTM A890 4A
- 不鏽鋼 Super Duplex 2507 符合 ASTM A890 5A
- 不鏽鋼 Duplex 254SMO 符合 ASTM A351 CK3McuN

• 橡膠墊圈：

標準品：等級“E” EPDM (色碼：一條綠) 適用於溫度不超過 +230°F (+110°C) 的冷熱水管路。亦適用於 110 °C 以下的冷熱水，亦可應用於含氯、酸或去離子的水、海水、污水、稀酸、無油氣體及其他化學物質。切勿用於石油、礦物油、溶劑及芳烴化合物。工作溫度：-29°F (-34°C) 至 +230°F (+110°C)*。

*除非能確保管路上的接頭或另件都可以時常更換墊圈，EPDM 墊圈不建議用於蒸氣管路。

- (選項) 等級“T” Nitrile (色碼：一條橘) 適用於石油、礦物油、植物油，芳烴化合物，酸類及常溫 +150°F (+66°C) 的水。
工作溫度：-20°F 至 +180°F (-29°C 至 +82°C)。
切勿用於熱水管路溫度超過 +150 °F (+66°C) 或熱乾燥氣體溫度超過 +140°F (+60°C)。
- 其它選項：等級“O” – Fluoroelastomer。
等級“L” – Silicone。

詳情請洽秀而久。

使用須知：

- **最大工作壓力 (CWP 冷水壓力)**：資料表中壓力值是用於一般管路，符合 ASTM F1476 和 AWWA C606 規定的測試的最大冷水壓力 (CWP)。表列值以切溝或滾溝的標準不鏽鋼管為準。其它規格鋼管的最大工作壓力，詳情請洽秀而久。
- **管端最大荷重**是根據最大工作壓力 (CWP 冷水壓力) 計算的。
- **列名或認可的壓力值**是應用於消防系統的額定壓力，經由不同認證單位測試及認可。請參閱秀而久官網公佈的最新認證資訊。
- **現場安裝測試**：以一次測試為準，可為表列值靜水壓力的 1½ 倍 (AWWA C606 5.2.3)。
- **警告**：企圖拆卸或移除管路系統的任何零組件之前，請務必先減壓及排水。
- **10 年保固**僅適用於製造產品有缺陷，不含用於嚴峻工況/惡劣溫度的管路系統中及磨損的零件。
- **秀而久**保留隨時更改產品設計與規格的權利，不另行通知。